

ocho pintores y escultores

00

*Biblioteca
Museo Nacional
Habana, Cuba*

C O N S E J O N A C I O N A L D E C U L T U R A
PALACIO DE BELLAS ARTES ■ DICIEMBRE 19 / ENERO 3 / 1962

Este grupo de pintores y escultores que hoy presenta el CONSEJO NACIONAL DE CULTURA se inserta en uno de los sectores más polémicos de la plástica contemporánea: la pintura y escultura abstraccionista. Arte fincado en el puro juego de valores formales, en la búsqueda afanosa de calidades y texturas por sí mismas. rechaza la alusión a la realidad inmediata, situándose en el opuesto al arte llamado figurativo. EL CONSEJO NACIONAL DE CULTURA, consecuente en su política de ofrecer todas las manifestaciones dotadas de un alto nivel artístico, muestra hoy la obra de estos pintores y escultores, dejando planteada una incitación a la discusión esclarecedora.

1.— Tinta, 1961 (35 × 32)

2.— Tinta, 1961 (35 × 32)

3.— Tinta, 1961 (23 × 28)

4.— Tinta, 1961 (35 × 32)

5.— Tinta, 1961 (35 × 32)

6.— Tinta, 1961 (23 × 28)

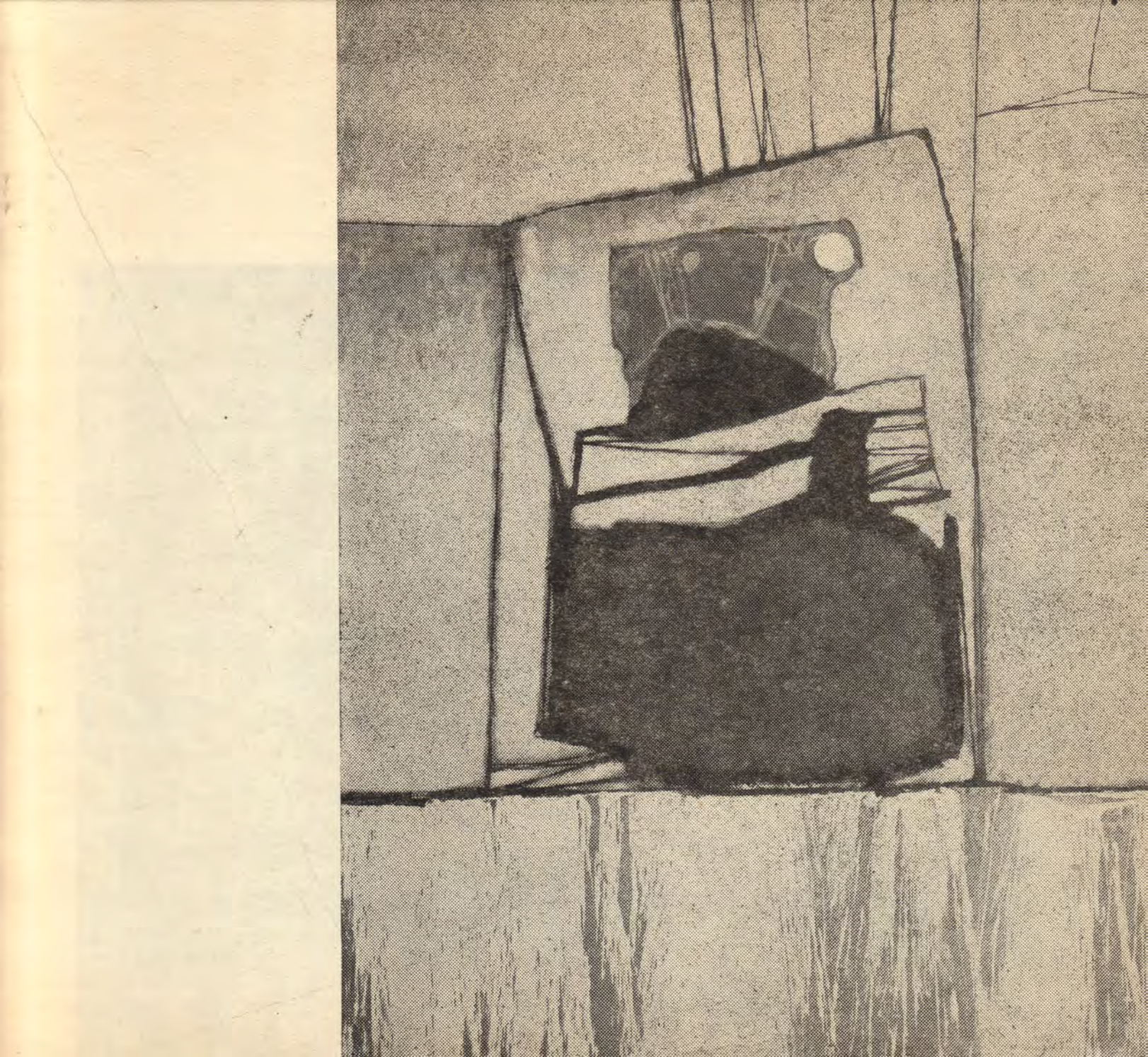
antonia eiriz



A EIR 7

- 1.— Privilegio, óleo 1960 (130 × 100)
- 2.— Goliath pierde otra vez, óleo 1961 (130 × 180)
- 3.— Destrucción del enemigo, óleo 1961 (130 × 130)
- 4.— Frente a Babilonia II, óleo 1961 (130 × 130)
- 5.— La resistencia, óleo 1961 (130 × 130)
- 6.— Abrir los ojos, óleo 1961 (80 × 80)
- 7.— Lo inoportuno, óleo 1961 (80 × 80)

hugo consuegra





1.— Antipintura, saco y óleo, 1959 (75 × 66)

2.— Ultrapintura, óleo 1960 (100 × 81)

3.— Pintura, óleo, 1961 (116 × 89)

4.— Ultrapintura, óleo 1961 (148 × 141)

5.— Pintura, óleo 1961 (94 × 130)

6.— Pintura, óleo 1961 (132 × 100)

Dos dibujos

guido Ilinás

1.— Pintura, óleo 1961 (126 × 102)

2.— Pintura, óleo 1961 (134 × 121)

3.— Pintura, óleo 1961 (101 × 124)

4.— Pintura, óleo 1961 (99 × 148)

5.— Pintura, óleo 1961 (86 × 124)

6.— Pintura, óleo 1961 (90 × 126)

Dos tintas

raúl martínez



Jan 1907

Low Point

with snow

1.— Homenaje, hierro 1957 (182 cms alt.)

2.— Hierro, 1957 (210 cms alt.)

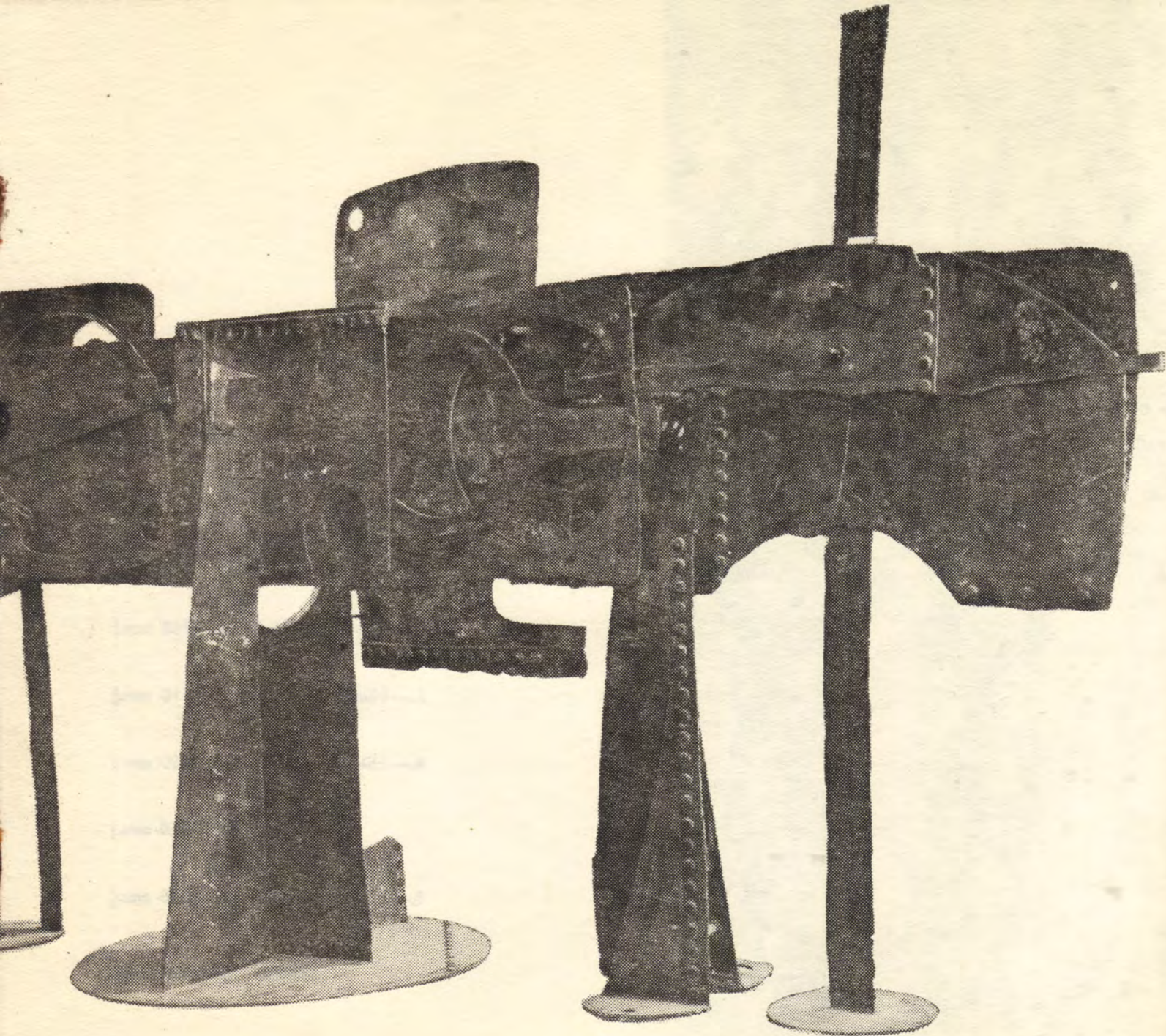
3.— Guerrero, hierro 1960 (150 cms.)


4.— Lo destruido, hierro 1960 (180 cms.)

5.— Columna, hierro 1960 (80 cms.)

6.— La espera, hierro 1961 (235 cms.)

tomás oliva





1.— Hierro y piedra, 1961 (225 cms.)

2.— Hierro y piedra, 1961 (168 cms.)

3.— Hierro y piedra, 1961 (110 cms.)

4.— Hierro y piedra, 1961 (120 cms.)

5.— Hierro 1961 (210 cms.)

6.— Hierro y piedra, 1961 (125 cms.)

josé antonio

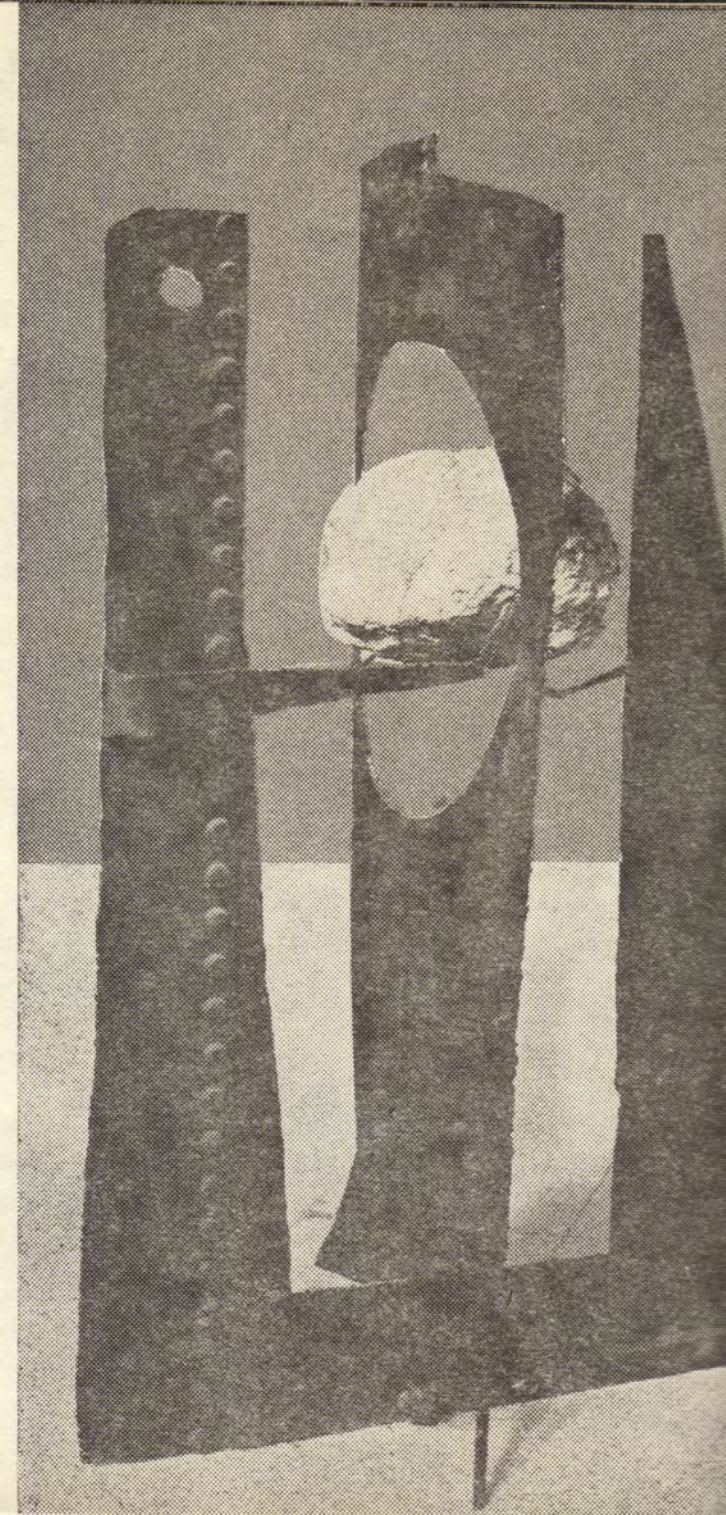
1. The first part of the report is devoted to a general description of the project and its objectives. It also includes a brief review of the literature in the field.

2. The second part of the report describes the methodology used in the study. This includes a detailed description of the experimental design, the subjects, and the procedures used to collect and analyze the data.

3. The third part of the report presents the results of the study. This includes a description of the data and a discussion of the findings. The results are presented in a clear and concise manner, and the findings are discussed in the context of the literature.

4. The fourth part of the report discusses the implications of the study. This includes a discussion of the theoretical and practical implications of the findings, and a discussion of the limitations of the study.

5. The fifth part of the report concludes the study. This includes a summary of the findings and a discussion of the future directions of the research.



1.— Textura Blanca, óleo 1960 (120 × 81)

2.— Textura Horizontal Azul, óleo (121 × 81)

3.— Enero 1961, óleo (123 × 93)

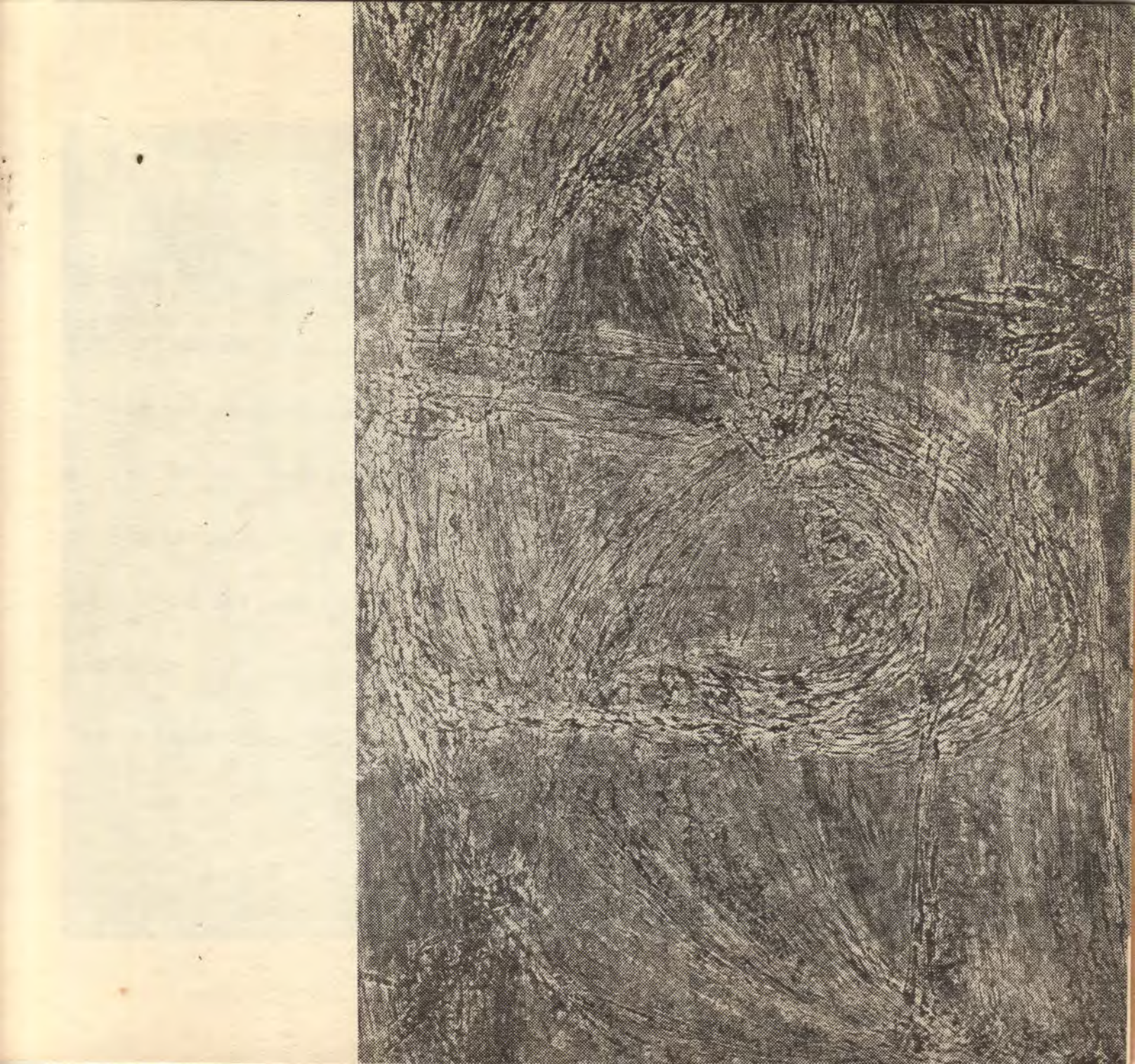
4.— Erosión, óleo 1961 (80 × 120)

5.— Textura Horizontal Roja, óleo 1961 (120 × 80)

6.— Textura Submarina, óleo 1961 (120 × 87)

Cuatro Tintas

juan tapia ruano



1.— Pintura, óleo 1961 (75 × 100)

2.— Pintura, técnica mixta 1961 (90 × 120)

3.— Pintura, técnica mixta 1961 (50 × 75)

4.— Pintura, técnica mixta 1961 (60 × 75)

5.— Pintura, óleo 1961 (60 × 75)

6.— Pintura, óleo 1961 (75 × 100)

Cuatro Tintas

antonio vidal

